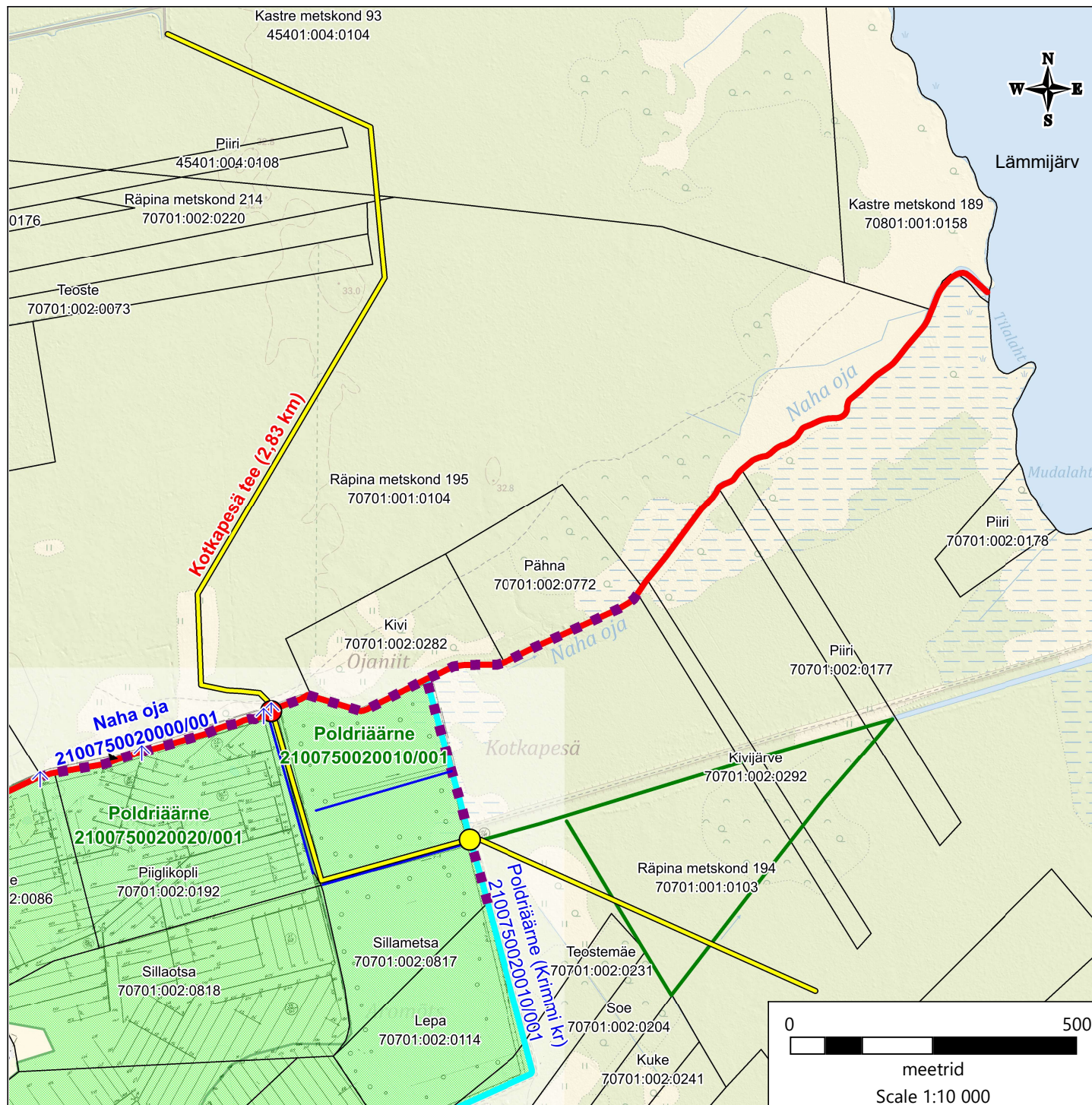


# Lisa 1. Asukoha skeem



## Leppemärgid:

- Kavandatud Kotkapesä tee ehitamine
- MSR\_riigi pool korrashoitav ühiseesvool
- MSR\_eesvool
- - - eesvoolude uuritavad lõigud (vajadusel uuritakse pikemal lõigul)
- MSR\_maaparandussüsteemi reguleeriv võrk
- MSR\_kuivenduskraav
- ↑ Drenaažikollektori suue (joonisel toodud drenaažikollektorite suudmete asukohad on ebatäpsed, seega tuleb nende tegelikud asukohad täpsustada ja tähistada uurimistööde tegemise ajal)
- MSR olemasolev trupp
- Uue trubi projekteerimise vajadus
- ETAK kraav poldrialal
- Kinnisasja ringpiir (katastritunnusega)

Aluskaart: Maa- ja Ruumiamet 2026

Koostas:  
 Urmas Karu  
 peaspetsialist  
 maaparandussüsteemi ehitusõiguse büroo  
 Maa-ja Ruumiamet  
 20.02.2026